

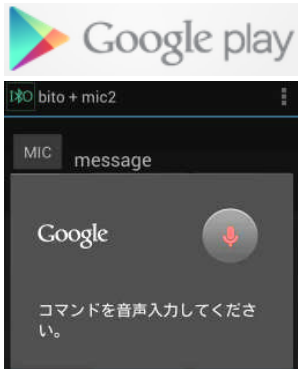
ZEAL
Bluetooth 付!

スマホI/O シリーズ

8チャンネル出力評価バージョン SBTIO-08Z

無線の専門知識一切不要!
Bluetooth 接続で8チャンネル制御可能!
独立したリレー接点で負荷を選ばない!
スマホアプリは Google Play からダウンロード!

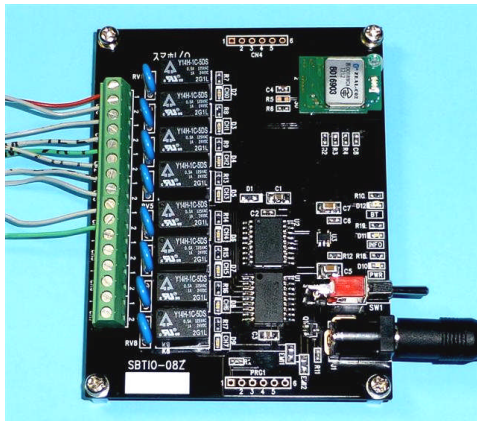
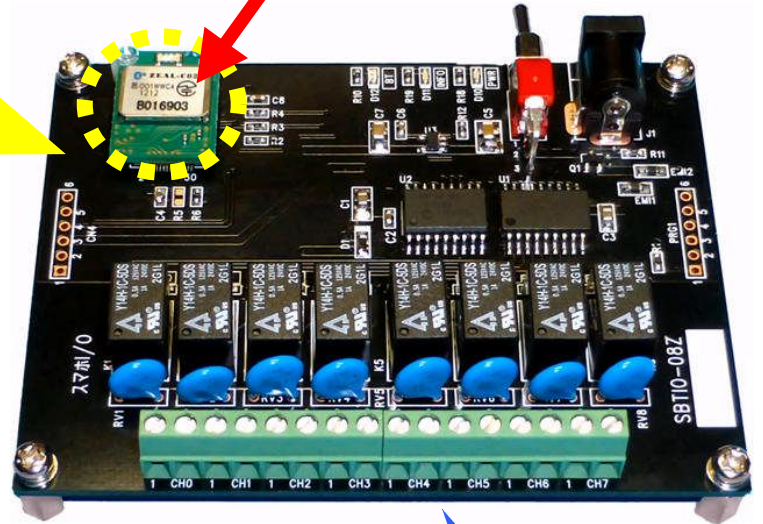
すぐに使える Bluetooth 付!



ainago
アプリ



音声認識



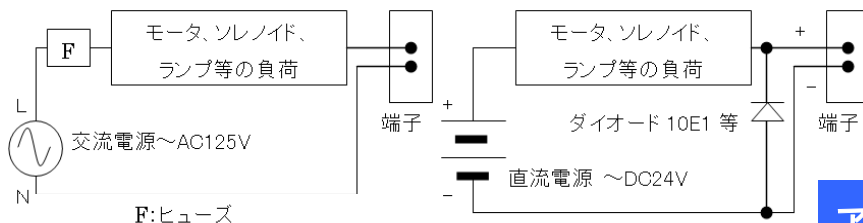
接続は電線をネジで止めるだけ!

お手持ちのスマホがリモコンに早変わり!

Bluetooth 搭載 PC でも OK!

※アプリケーションソフトは開発を承ります

接続例



※実際の接続はヒューズ等の安全回路を必ずご使用下さい



アプリは無料! 「ainago」で検索!

品名 SBTIO-08 スマホI/O 8チャンネル出力評価バージョン制御基板 / 使用電圧 DC5V / 消費電流 DC5V 最小 20mA、Bluetooth 機能時 90mAmax、リレー全動作時 280mA / サイズ 95x72mm 高さ 15mm 以下 / 接点出力規格 接点数:8点 / 接点容量最大:AC125V0.5A DC24V1A / 重量 80g 以下 / 使用温度 0°C~45°C結露なきこと / 付属 Bluetooth モジュール ZEAL-C02/AC アダプタは付属しておりません / ご注意 仕様は予告無く変更する可能性があります。この装置は評価用装置です。経済影響力が高い設備に使用する用途には向いておりません。Bluetooth 2.1 以降で Android バージョン 4.0 以降を推奨します。スマートフォンの機種により動作しないものがあります。
※スマホI/O、smartphone I/O は株式会社サンコウ電子の登録商標です。※商標出願中(No. 2013-054015, 2013-054016)

スマホアプリダウンロード・取扱説明書は QR コードをアクセス



株式会社サンコウ電子

e-mail: netshop@sankode.com http://www.sankode.com