

スマホI/O シリーズ

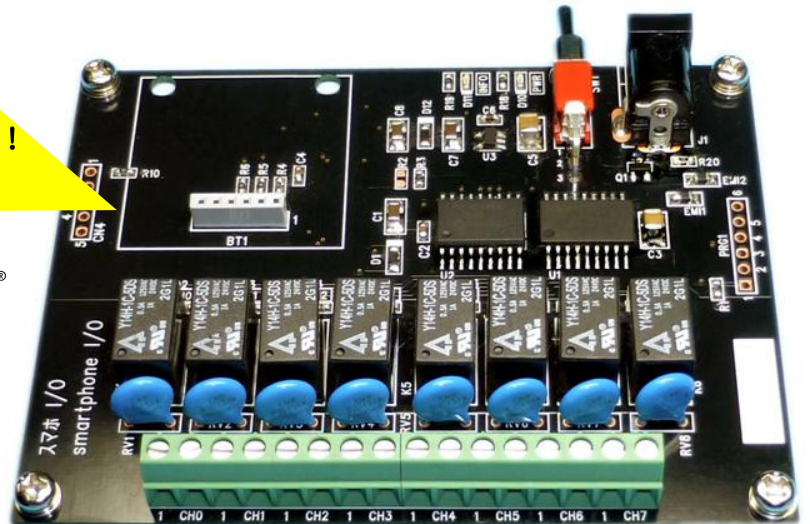
8チャンネル出力評価バージョン SBTIO-08

無線の専門知識一切不要！
Bluetooth 接続で 8 チャンネル制御可能！
独立したリレー接点で負荷を選ばない！
スマホアプリは Google Play からダウンロード！

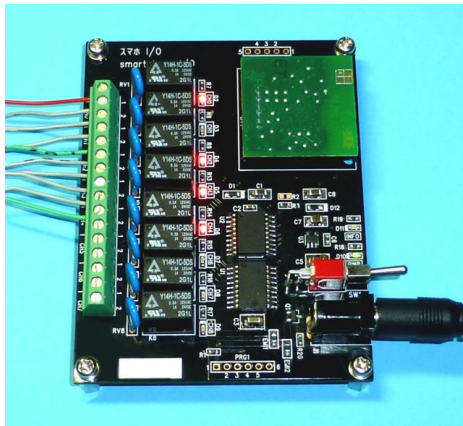


音声認識

対応



※Bluetooth モジュール、AC アダプタは別途ご用意下さい



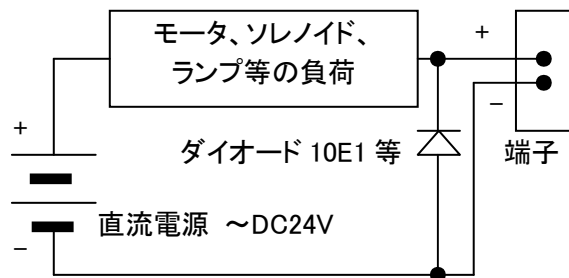
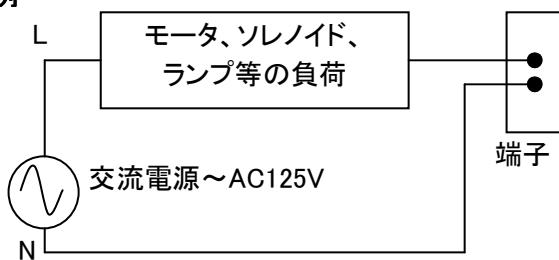
接続は電線をネジで止めるだけ！

お手持ちのスマホがリモコンに早変わり！

Bluetooth 搭載 PC でも OK！

※アプリケーションソフトは付属していません

接続例



※実際の接続はヒューズ等の安全回路を必ずご使用下さい

品名 SBTIO-08 スマホI/O 8 チャンネル出力評価バージョン制御基板 / 使用電圧 DC5V / 消費電流 最小 20mA、Bluetooth 機能時 40mA、リレー全動作時 220mA / サイズ 95x72mm 高さ 15mm 以下/接点出力規格 接点数:8 点/接点容量最大:AC125V0.5A DC24V1A / 重量 80g 以下/ 使用温度 0°C~45°C結露なきこと/適合 Bluetooth モジュール ROBOTECH-RBT-001 / AC アダプタ、Bluetooth モジュールは付属しておりません/ご注意 写真は開発中のものです。仕様は予告無く変更する可能性があります。この装置は評価用装置です。経済影響力が高い設備に使用する用途には向いておりません。スマートフォン上での動作確認は特定の機種において動作に不具合が発生する場合があります。 ※スマホI/O、smartphone I/O は株式会社サンコウ電子の登録商標です。 ※商標出願中(No. 2013-054015, 2013-054016)

スマホアプリダウンロード・取扱説明書は QR コードをアクセス



株式会社サンコウ電子

101-0021 東京都千代田区外神田 2-9-9 オーケービル 4F
e-mail: netshop@sankode.com http://www.sankode.com
Tel: 03-3254-3055 Fax: 03-3254-3061